

شاخص قیمت مصرف کننده – مرداد ۱۳۹۸

تاریخ انتشار: ۱۳۹۸/۰۶/۰۱

کاهش نرخ تورم نقطه‌ای خانوارهای کشور

منظور از نرخ تورم نقطه‌ای، درصد تغییر عدد شاخص قیمت، نسبت به ماه مشابه سال قبل می‌باشد. نرخ تورم نقطه‌ای در مرداد ماه ۱۳۹۸ به عدد ۴۱٫۶ درصد رسیده است یعنی خانوارهای کشور به طور میانگین ۴۱٫۶ درصد بیشتر از مرداد ۱۳۹۷ برای خرید یک «مجموعه کالاها و خدمات یکسان» هزینه کرده‌اند.

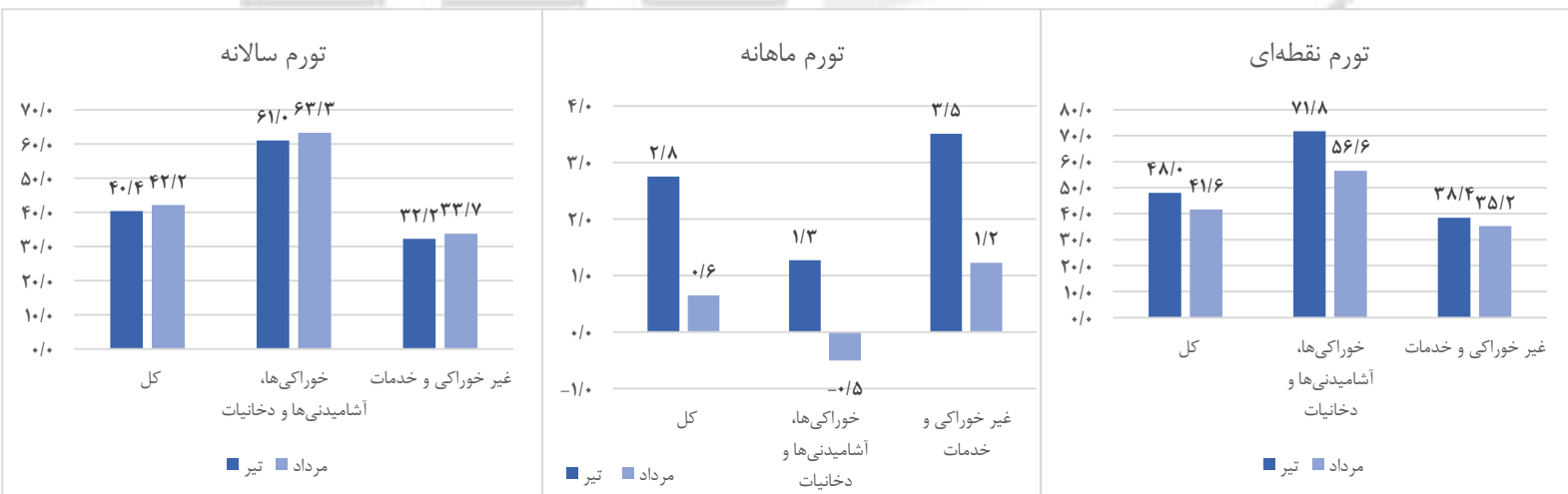
نرخ تورم نقطه‌ای مرداد ماه ۱۳۹۸ در مقایسه با ماه قبل ۶٫۴ واحد درصد کاهش یافته است. نرخ تورم نقطه‌ای گروه‌های عمده «خوراکی‌ها، آشامیدنی‌ها و دخانیات» و «کالاهای غیر خوراکی و خدمات» به ترتیب ۵۶٫۶ و ۳۵٫۲ درصد بوده و نرخ تورم نقطه‌ای هر دو گروه عمده در مقایسه با ماه قبل کاهش داشته است.

کاهش نرخ تورم ماهانه خانوارهای کشور

منظور از نرخ تورم ماهانه، درصد تغییر عدد شاخص قیمت، نسبت به ماه قبل می‌باشد. نرخ تورم ماهانه مرداد ۱۳۹۸ به ۰٫۶ درصد رسیده که در مقایسه با همین اطلاع در ماه قبل، ۲٫۲ واحد درصد کاهش داشته است. تورم ماهانه برای گروه‌های عمده «خوراکی‌ها، آشامیدنی‌ها و دخانیات» و «کالاهای غیر خوراکی و خدمات» به ترتیب ۰٫۵- درصد و ۱٫۲ درصد بوده است.

افزایش نرخ تورم سالانه خانوارهای کشور

منظور از نرخ تورم سالانه، درصد تغییر میانگین اعداد شاخص قیمت در یک سال منتهی به ماه جاری، نسبت به دوره مشابه قبل از آن می‌باشد. نرخ تورم سالانه مرداد ماه ۱۳۹۸ برای خانوارهای کشور به ۴۲٫۲ درصد رسیده که نسبت به همین اطلاع در ماه قبل، ۱٫۸ واحد درصد افزایش نشان می‌دهد.



تغییرات قیمت ها در ماه جاری

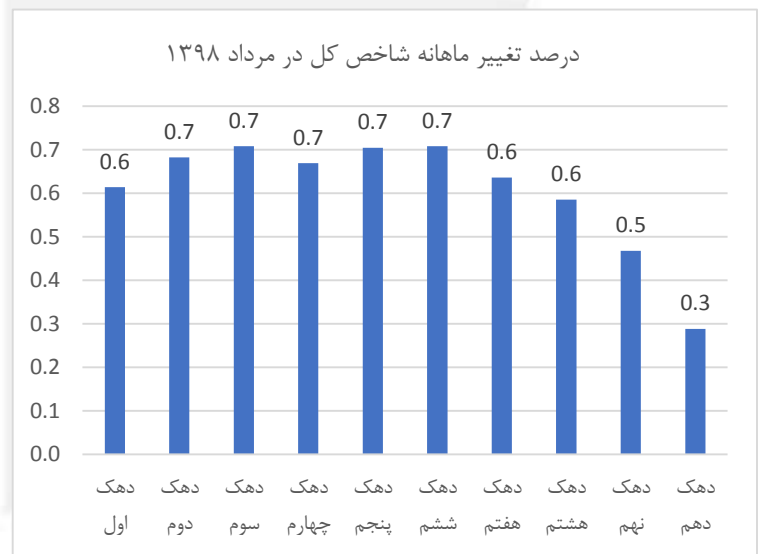
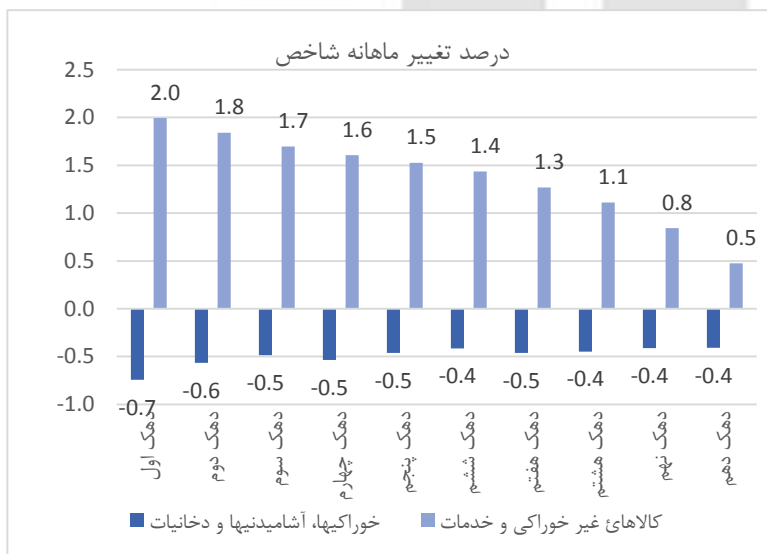
در گروه عمده «خوراکی‌ها، آشامیدنی‌ها و دخانیات» بیشترین افزایش قیمت نسبت به ماه قبل مربوط به گروه «نوشیدنی‌ها» (انواع چای خارجی باز، بسته‌ای و چای کیسه‌ای)، گروه «گوشت قرمز و گوشت ماکیان» (مرغ ماشینی) و گروه «لبنیات و تخم مرغ» (پنیر پاستوریزه، شیر پاستوریزه) می‌باشد. در گروه عمده «کالاهای غیر خوراکی و خدمات» گروه «مبلمان، لوازم خانگی و نگهداری معمول آنها» (انواع شوینده‌ها) و گروه «پوشاک و کفش» بیشترین افزایش قیمت را نسبت به ماه قبل داشته‌اند.

هم‌چنین گروه «سبزیجات» (لوبیا سبز، سیب زمینی، هویج فرنگی و گوجه فرنگی) و گروه «میوه و خشکبار» (میوه‌های فصل) نسبت به ماه قبل، کاهش قیمت داشته است. در گروه عمده «کالاهای غیر خوراکی و خدمات» گروه «حمل و نقل» (انواع اتومبیل سواری) نسبت به ماه قبل، کاهش قیمت داشته است.

درصد تغییرات شاخص قیمت در دهک های هزینه ای کل کشور در ماه جاری

دامنه تغییرات نرخ تورم سالانه در مرداد ماه ۱۳۹۸ برای دهک های مختلف هزینه‌ای از ۴۱٫۹ درصد برای دهک اول تا ۴۴٫۸ درصد برای دهک دهم است.

نمودار درصد تغییر شاخص نسبت به ماه قبل برای دهک های مختلف هزینه ای در شاخص کل و گروه های عمده «خوراکی ها، آشامیدنی‌ها و دخانیات» و «غیر خوراکی و خدمات» به صورت زیر است:



اطلاعات تماس

اطلاعات بیشتر در مورد شاخص قیمت مصرف کننده ماه جاری، در فایل پیوست موجود می باشد.

www.amar.org.ir

اطلاعات سری زمانی شاخص قیمت مصرف کننده خانوارهای کشور:

www.amar.org.ir

اطلاعات سری زمانی شاخص قیمت مصرف کننده های هزینه ای کشور:

آدرس : خیابان دکتر فاطمی، بین رهی معیری و پروین اعتصامی، پلاک ۲۱۱ تلفن ۸۵۱۰۰ - کدپستی ۱۴۱۴۶۶۳۱۱۱

تاریخ انتشار گزارش ماه آینده : ۱۳۹۸/۰۷/۰۱

۱۳۹۵=۱۰۰

جدول ۱- شاخص قیمت کالاها و خدمات مصرفی خانوار (CPI)

شرح	شاخص کل		خوراکی‌ها، آشامیدنی‌ها و دخانیات		کالاهای غیر خوراکی و خدمات	
	تیر ۱۳۹۸	مرداد ۱۳۹۸	تیر ۱۳۹۸	مرداد ۱۳۹۸	تیر ۱۳۹۸	مرداد ۱۳۹۸
کل کشور	۱۷۹.۷	۱۸۰.۸	۲۲۰.۴	۲۱۹.۳	۱۶۴.۴	۱۶۶.۴
شهری	۱۷۸.۴	۱۷۹.۷	۲۲۱.۵	۲۲۰.۶	۱۶۴.۱	۱۶۶.۰
روستایی	۱۸۶.۵	۱۸۷.۱	۲۱۶.۵	۲۱۴.۶	۱۶۶.۸	۱۶۹.۱

جدول ۲- درصد تغییر ماهانه شاخص (CPI)

شرح	شاخص کل		خوراکی‌ها، آشامیدنی‌ها و دخانیات		کالاهای غیر خوراکی و خدمات	
	تیر ۱۳۹۸	مرداد ۱۳۹۸	تیر ۱۳۹۸	مرداد ۱۳۹۸	تیر ۱۳۹۸	مرداد ۱۳۹۸
کل کشور	۲.۸	۰.۶	۱.۳	-۰.۵	۳.۵	۱.۲
شهری	۲.۹	۰.۷	۱.۶	-۰.۴	۳.۵	۱.۲
روستایی	۱.۸	۰.۳	۰.۱	-۰.۹	۳.۳	۱.۳

جدول ۳- درصد تغییرات شاخص (CPI) نسبت به ماه مشابه سال قبل

شرح	شاخص کل		خوراکی‌ها، آشامیدنی‌ها و دخانیات		کالاهای غیر خوراکی و خدمات	
	تیر ۱۳۹۸	مرداد ۱۳۹۸	تیر ۱۳۹۸	مرداد ۱۳۹۸	تیر ۱۳۹۸	مرداد ۱۳۹۸
کل کشور	۴۸.۰	۴۱.۶	۷۱.۸	۵۶.۶	۳۸.۴	۳۵.۲
شهری	۴۶.۹	۴۰.۸	۷۲.۳	۵۷.۱	۳۷.۸	۳۴.۶
روستایی	۵۴.۳	۴۶.۱	۶۹.۷	۵۴.۸	۴۳.۲	۳۹.۶

جدول ۴- نرخ تورم ۱۲ ماهه شاخص

شرح	شاخص کل		خوراکی‌ها، آشامیدنی‌ها و دخانیات		کالاهای غیر خوراکی و خدمات	
	تیر ۱۳۹۸	مرداد ۱۳۹۸	تیر ۱۳۹۸	مرداد ۱۳۹۸	تیر ۱۳۹۸	مرداد ۱۳۹۸
کل کشور	۴۰.۴	۴۲.۲	۶۰.۴	۶۳.۳	۳۲.۱	۳۳.۷
شهری	۳۹.۷	۴۱.۴	۶۱.۲	۶۳.۵	۳۲.۲	۳۳.۵
روستایی	۴۴.۴	۴۶.۶	۶۰.۴	۶۲.۶	۳۳.۴	۳۵.۵

درصد تغییرات شاخص			شاخص	ضریب اهمیت	شرح
دوازده ماه منتهی به ماه جاری نسبت به دوره مشابه سال قبل	نسبت به ماه مشابه سال قبل	نسبت به ماه قبل			
۴۲.۲	۴۱.۶	۰.۶	۱۸۰.۸	۱۰۰.۰۰	شاخص کل
۶۲.۲	۵۷.۴	-۰.۵	۲۱۷.۹	۲۶.۶۴	۱- خوراکی ها و آشامیدنی ها
۶۲.۲	۵۶.۸	-۱.۰	۲۱۶.۹	۲۵.۵۵	خوراکیها
۳۰.۹	۳۸.۹	۰.۳	۱۷۰.۳	۶.۶۷	نان و غلات
۸۱.۰	۷۸.۱	۴.۰	۲۶۸.۳	۵.۹۱	گوشت قرمز و سفید و فرآورده های آنها
۸۰.۳	۷۶.۹	۴.۴	۲۷۱.۱	۵.۱۴	گوشت قرمز و گوشت ماکیان
۸۶.۱	۸۷.۲	۱.۵	۲۴۹.۳	۰.۷۷	ماهی ها و صدف داران
۴۶.۸	۴۵.۹	۳.۷	۱۹۸.۹	۲.۸۰	شیر، پنیر و تخم مرغ
۴۷.۳	۴۳.۸	۰.۸	۱۸۸.۶	۱.۲۹	روغن ها و چربیها
۷۹.۶	۴۱.۴	-۶.۰	۲۲۸.۰	۳.۴۳	میوه و خشکبار
۷۹.۹	۶۳.۶	-۱۱.۹	۲۲۹.۹	۳.۰۲	سبزیجات (سبزی ها و حبوبات)
۵۳.۰	۶۳.۳	-۰.۳	۱۹۶.۷	۱.۴۴	شکر، مربا، عسل ، شکلات و شیرینی(قند و شکر و شیرینیها)
۱۰۴.۲	۱۰۹.۱	۱.۱	۲۶۲.۷	۰.۹۸	محصولات خوراکی طبقه بندی نشده در جای دیگر
۶۱.۶	۷۱.۲	۱۰.۲	۲۴۳.۰	۱.۱۰	چای، قهوه، کاکائو، نوشابه و آب میوه (نوشابه های غیر الکلی)
۱۱۲.۱	۳۲.۶	-۰.۳	۲۷۹.۶	۰.۵۹	۲- دخانیات
۴۹.۹	۵۵.۲	۲.۰	۱۹۲.۵	۴.۷۸	۳- پوشاک و کفش
۲۲.۹	۲۴.۰	۱.۸	۱۵۰.۸	۳۵.۵۰	۴- مسکن ، آب ، برق ، گاز و سایر سوختها
۲۳.۴	۲۳.۰	۱.۴	۱۵۱.۱	۳۱.۱۲	مسکن
۲۳.۴	۲۲.۸	۱.۴	۱۵۱.۰	۳۰.۷۲	اجاره
۲۹.۱	۳۲.۱	۱.۷	۱۵۹.۴	۰.۴۱	خدمات نگهداری و تعمیر واحد مسکونی (خدمت)
۱۹.۱	۳۲.۱	۴.۷	۱۴۸.۶	۴.۳۸	آب ، برق و سوخت
۷۰.۵	۷۱.۳	۲.۳	۲۲۲.۶	۳.۹۳	۵- مبلمان و لوازم خانگی و نگهداری معمول آنها
۲۴.۷	۲۷.۹	۱.۰	۱۵۶.۳	۷.۱۴	۶- بهداشت و درمان
۴۶.۲	۴۶.۰	-۰.۷	۱۸۰.۶	۹.۴۱	۷- حمل و نقل
۳۴.۱	۲۷.۳	-۰.۳	۱۴۷.۶	۲.۸۷	۸- ارتباطات
۶۶.۹	۶۵.۹	۱.۴	۲۲۱.۷	۱.۶۵	۹- تفریح و فرهنگ
۲۱.۲	۲۳.۳	۰.۶	۱۴۸.۳	۱.۸۶	۱۰- آموزش
۳۸.۷	۴۹.۱	۱.۷	۱۷۹.۶	۱.۴۴	۱۱- هتل و رستوران
۵۱.۲	۴۹.۸	۰.۹	۱۹۶.۴	۴.۱۸	۱۲- کالاها و خدمات متفرقه

درصد تغییرات شاخص			شاخص	ضریب اهمیت	شرح
دوازده ماه منتهی به ماه جاری نسبت به دوره مشابه سال قبل	نسبت به ماه مشابه سال قبل	نسبت به ماه قبل			
۴۱.۴	۴۰.۸	۰.۷	۱۷۹.۷	۱۰۰.۰۰	شاخص کل
۶۲.۶	۵۷.۹	-۰.۴	۲۱۹.۶	۲۴.۵۳	۱- خوراکی‌ها و آشامیدنی‌ها
۶۲.۷	۵۷.۴	-۰.۹	۲۱۸.۶	۲۳.۵۷	خوراکیها
۳۱.۴	۴۰.۲	۰.۰	۱۷۱.۶	۵.۹۸	نان و غلات
۸۱.۷	۷۸.۵	۳.۹	۲۶۹.۳	۵.۵۴	گوشت قرمز و سفید و فرآورده های آنها
۸۱.۱	۷۷.۲	۴.۲	۲۷۲.۴	۴.۷۹	گوشت قرمز و گوشت ماکیان
۸۶.۲	۸۷.۵	۱.۴	۲۴۹.۹	۰.۷۶	ماهی‌ها و صدف داران
۴۸.۱	۴۷.۷	۳.۸	۲۰۲.۴	۲.۷۰	شیر، پنیر و تخم مرغ
۴۴.۴	۴۰.۲	۰.۸	۱۸۵.۲	۱.۱۵	روغن‌ها و چربیها
۸۰.۵	۴۳.۳	-۵.۶	۲۳۲.۲	۳.۳۱	میوه و خشکبار
۷۸.۶	۶۲.۵	-۱۱.۴	۲۲۷.۴	۲.۷۰	سبزیجات (سبزی‌ها و حبوبات)
۵۲.۳	۶۳.۰	۰.۲	۱۹۷.۹	۱.۳۰	شکر، مربا، عسل، شکلات و شیرینی(قند و شکر و شیرینی‌ها)
۱۰۴.۱	۱۰۹.۱	۱.۳	۲۶۴.۸	۰.۸۹	محصولات خوراکی طبقه بندی نشده در جای دیگر
۶۰.۱	۷۰.۴	۱۰.۶	۲۴۲.۲	۰.۹۶	چای، قهوه، کاکائو، نوشابه و آب میوه (نوشابه های غیر الکلی)
۱۰۷.۵	۳۱.۲	-۰.۲	۲۷۳.۰	۰.۵۰	۲- دخانیات
۴۹.۴	۵۴.۹	۲.۰	۱۹۱.۷	۴.۵۲	۳- پوشاک و کفش
۲۳.۴	۲۴.۱	۱.۸	۱۵۱.۶	۳۸.۰۷	۴- مسکن، آب، برق، گاز و سایر سوخت‌ها
۲۳.۹	۲۳.۲	۱.۴	۱۵۱.۸	۳۴.۱۰	مسکن
۲۳.۸	۲۳.۱	۱.۴	۱۵۱.۷	۳۳.۷۳	اجاره
۳۱.۸	۳۳.۴	۱.۴	۱۶۳.۴	۰.۳۷	خدمات نگهداری و تعمیر واحد مسکونی (خدمت)
۱۹.۸	۳۲.۲	۵.۴	۱۴۹.۲	۳.۹۷	آب، برق و سوخت
۶۸.۴	۶۹.۳	۲.۴	۲۱۹.۴	۳.۶۴	۵- مبلمان و لوازم خانگی و نگهداری معمول آنها
۲۴.۸	۲۷.۹	۱.۰	۱۵۶.۴	۷.۱۳	۶- بهداشت و درمان
۴۷.۷	۴۷.۰	-۰.۸	۱۸۲.۹	۹.۴۴	۷- حمل و نقل
۳۴.۵	۲۷.۵	-۰.۴	۱۴۸.۰	۲.۸۵	۸- ارتباطات
۶۶.۸	۶۵.۶	۱.۴	۲۲۲.۲	۱.۶۴	۹- تفریح و فرهنگ
۲۱.۴	۲۳.۷	۰.۶	۱۴۸.۴	۲.۰۲	۱۰- آموزش
۳۸.۶	۴۸.۶	۱.۶	۱۷۹.۰	۱.۵۴	۱۱- هتل و رستوران
۵۱.۱	۴۹.۲	۰.۸	۱۹۶.۵	۴.۱۳	۱۲- کالاها و خدمات متفرقه

درصد تغییرات شاخص			شاخص	ضریب اهمیت	شرح
دوازده ماه منتهی به ماه جاری نسبت به دوره مشابه سال قبل	نسبت به ماه مشابه سال قبل	نسبت به ماه قبل			
۴۶.۶	۴۶.۱	۰.۳	۱۸۷.۱	۱۰۰.۰۰	شاخص کل
۶۰.۶	۵۵.۷	-۰.۹	۲۱۲.۲	۳۸.۴۸	۱- خوراکی ها و آشامیدنی ها
۶۰.۴	۵۴.۷	-۱.۴	۲۱۰.۵	۳۶.۶۰	خوراکیها
۲۹.۵	۳۴.۸	۱.۵	۱۶۶.۰	۱۰.۵۶	نان و غلات
۷۸.۲	۷۶.۸	۴.۸	۲۶۴.۲	۷.۹۶	گوشت قرمز و سفید و فرآورده های آنها
۷۷.۴	۷۵.۸	۵.۱	۲۶۶.۴	۷.۱۰	گوشت قرمز و گوشت ماکیان
۸۶.۰	۸۵.۷	۱.۹	۲۴۶.۴	۰.۸۶	ماهی ها و صدف داران
۴۰.۵	۳۷.۵	۳.۰	۱۸۳.۳	۳.۳۳	شیر، پنیر و تخم مرغ
۵۶.۸	۵۵.۱	۰.۸	۱۹۹.۳	۲.۰۶	روغن ها و چربیها
۷۵.۳	۳۲.۹	-۷.۷	۲۰۹.۳	۴.۱۰	میوه و خشکبار
۸۳.۸	۶۷.۲	-۱۳.۴	۲۳۷.۷	۴.۸۲	سبزیجات (سبزی ها و حبوبات)
۵۵.۵	۶۴.۲	-۱.۷	۱۹۳.۰	۲.۲۵	شکر، مربا، عسل ، شکلات و شیرینی(قند و شکر و شیرینیها)
۱۰۴.۷	۱۰۹.۱	۰.۳	۲۵۵.۹	۱.۵۳	محصولات خوراکی طبقه بندی نشده در جای دیگر
۶۶.۰	۷۳.۴	۹.۱	۲۴۵.۴	۱.۸۸	چای، قهوه، کاکائو، نوشابه و آب میوه (نوشابه های غیر الکلی)
۱۲۳.۳	۳۵.۹	-۰.۷	۲۹۵.۸	۱.۱۴	۲- دخانیات
۵۱.۹	۵۶.۸	۱.۹	۱۹۵.۴	۶.۲۸	۳- پوشاک و کفش
۱۷.۴	۲۳.۲	۱.۹	۱۴۳.۱	۲۱.۱۱	۴- مسکن ، آب ، برق ، گاز و سایر سوختها
۱۷.۷	۱۹.۴	۱.۶	۱۴۱.۵	۱۴.۴۷	مسکن
۱۷.۶	۱۹.۱	۱.۵	۱۴۱.۳	۱۳.۸۷	اجاره
۱۹.۴	۲۷.۱	۲.۸	۱۴۵.۵	۰.۶۰	خدمات نگهداری و تعمیر واحد مسکونی (خدمت)
۱۶.۶	۳۱.۸	۲.۴	۱۴۶.۷	۶.۶۴	آب ، برق و سوخت
۷۸.۰	۷۸.۶	۲.۳	۲۳۴.۴	۵.۵۳	۵- مبلمان و لوازم خانگی و نگهداری معمول آنها
۲۳.۷	۲۷.۸	۱.۱	۱۵۶.۱	۷.۱۹	۶- بهداشت و درمان
۳۷.۶	۴۰.۲	-۰.۲	۱۶۷.۵	۹.۲۶	۷- حمل و نقل
۳۲.۵	۲۶.۵	-۰.۳	۱۴۵.۵	۲.۹۷	۸- ارتباطات
۶۷.۶	۶۷.۶	۱.۱	۲۱۹.۲	۱.۷۲	۹- تفریح و فرهنگ
۱۸.۶	۱۹.۳	۰.۱	۱۴۶.۸	۰.۹۵	۱۰- آموزش
۴۰.۱	۵۳.۸	۲.۷	۱۸۵.۴	۰.۸۹	۱۱- هتل و رستوران
۵۱.۶	۵۲.۸	۱.۱	۱۹۵.۸	۴.۴۸	۱۲- کالاها و خدمات متفرقه

درصد تغییرات شاخص			شاخص	ضریب اهمیت	شرح
دوازده ماه منتهی به ماه جاری نسبت به دوره مشابه سال قبل	نسبت به ماه مشابه سال قبل	نسبت به ماه قبل			
۴۲.۲	۴۱.۶	۰.۶	۱۸۰.۸	۱۰۰.۰۰	شاخص کل
۶۳.۳	۵۶.۶	-۰.۵	۲۱۹.۳	۲۷.۲۴	خوراکی ها و آشامیدنی ها و دخانیات
۳۳.۷	۳۵.۲	۱.۲	۱۶۶.۴	۷۲.۷۶	کالاهای غیر خوراکی و خدمات
۲۳.۴	۲۲.۸	۱.۴	۱۵۱.۰	۳۰.۷۲	اجاره
۵۰.۴	۴۹.۵	۰.۴	۱۹۴.۰	۶۹.۲۸	شاخص کل* (بدون اجاره)
۵۹.۳	۵۶.۱	۰.۳	۲۰۸.۲	۵۰.۸۷	کالاها
۹۲.۲	۷۱.۸	-۱.۵	۲۴۹.۷	۵.۴۶	کالاهای بادوام
۵۴.۹	۵۲.۹	۰.۴	۲۰۲.۶	۴۰.۳۳	کالاهای بی دوام
۵۹.۸	۶۳.۷	۱.۹	۲۰۸.۶	۵.۰۸	کالاهای کم دوام
۲۴.۰	۲۵.۱	۱.۲	۱۵۲.۵	۴۹.۱۳	خدمات
۶۲.۲	۵۶.۸	-۱.۰	۲۱۶.۹	۲۵.۵۵	خوراکی ها
۷۴.۷	۵۸.۵	-۲.۱	۲۴۰.۵	۱۲.۶۰	خوراکی های تازه
۴۷.۷	۵۴.۶	۰.۵	۱۹۲.۲	۱۲.۹۵	سایر خوراکی ها
۱۲.۷	۱۹.۵	۲.۶	۱۳۰.۰	۸.۷۷	کالاها و خدمات عمومی

مرکز آمار ایران

درصد تغییرات شاخص			شاخص	ضریب اهمیت	شرح		
دوازده ماه منتهی به ماه جاری نسبت به دوره مشابه سال قبل	نسبت به ماه مشابه سال قبل	نسبت به ماه قبل					
۴۱.۴	۴۰.۸	۰.۷	۱۷۹.۷	۱۰۰.۰۰	شاخص کل		
۶۳.۵	۵۷.۱	-۰.۴	۲۲۰.۶	۲۵.۰۳	خوراکی ها و آشامیدنی ها و دخانیات	شاخص کل	
۳۳.۵	۳۴.۶	۱.۲	۱۶۶.۰	۷۴.۹۷	کالاهای غیر خوراکی و خدمات		
۲۳.۸	۲۳.۱	۱.۴	۱۵۱.۷	۳۳.۷۳	اجاره	شاخص کل	
۵۰.۲	۴۹.۳	۰.۴	۱۹۳.۹	۶۶.۲۷	شاخص کل* (بدون اجاره)		
۵۹.۷	۵۶.۴	۰.۳	۲۰۹.۱	۴۷.۶۵	کالاها	کالاها	شاخص کل
۹۲.۵	۷۱.۵	-۱.۷	۲۴۹.۸	۵.۵۵	کالاهای بادوام		
۵۴.۹	۵۳.۱	۰.۵	۲۰۳.۲	۳۷.۳۲	کالاهای بی دوام		
۵۹.۴	۶۳.۴	۱.۹	۲۰۸.۱	۴.۷۹	کالاهای کم دوام		
۲۴.۳	۲۵.۲	۱.۲	۱۵۲.۹	۵۲.۳۵	خدمات		
۶۲.۷	۵۷.۴	-۰.۹	۲۱۸.۶	۲۳.۵۷	خوراکی ها		
۷۴.۵	۵۸.۶	-۱.۸	۲۴۱.۲	۱۲.۳۰	خوراکی های تازه	خوراکی ها	
۴۸.۴	۵۵.۷	۰.۴	۱۹۴.۰	۱۱.۲۶	سایر خوراکی ها		
۱۲.۶	۱۸.۸	۲.۹	۱۲۹.۲	۸.۵۱	کالاها و خدمات عمومی		

مرکز آمار ایران

درصد تغییرات شاخص			شاخص	ضریب اهمیت	شرح
دوازده ماه منتهی به ماه جاری نسبت به دوره مشابه سال قبل	نسبت به ماه مشابه سال قبل	نسبت به ماه قبل			
۴۶.۶	۴۶.۱	۰.۳	۱۸۷.۱	۱۰۰.۰۰	شاخص کل
۶۲.۶	۵۴.۸	-۰.۹	۲۱۴.۶	۳۹.۶۲	خوراکی ها و آشامیدنی ها و دخانیات
۳۵.۵	۳۹.۶	۱.۳	۱۶۹.۱	۶۰.۳۸	کالاهای غیر خوراکی و خدمات
۱۷.۶	۱۹.۱	۱.۵	۱۴۱.۳	۱۳.۸۷	اجاره
۵۱.۲	۵۰.۱	۰.۲	۱۹۴.۵	۸۶.۱۳	شاخص کل* (بدون اجاره)
۵۷.۹	۵۵.۰	۰.۰	۲۰۴.۸	۶۸.۸۴	کالاها
۹۰.۰	۷۳.۳	-۰.۶	۲۴۸.۹	۴.۹۶	کالاهای بادوام
۵۴.۷	۵۲.۲	-۰.۱	۲۰۰.۳	۵۷.۰۳	کالاهای بی دوام
۶۱.۵	۶۵.۰	۱.۹	۲۱۰.۶	۶.۸۵	کالاهای کم دوام
۲۱.۰	۲۴.۳	۱.۱	۱۴۸.۰	۳۱.۱۶	خدمات
۶۰.۴	۵۴.۷	-۱.۴	۲۱۰.۵	۳۶.۶۰	خوراکی ها
۷۵.۶	۵۸.۱	-۳.۳	۲۳۷.۸	۱۷.۴۹	خوراکی های تازه
۴۵.۴	۵۱.۱	۰.۸	۱۸۶.۳	۱۹.۱۱	سایر خوراکی ها
۱۳.۲	۲۲.۳	۱.۶	۱۳۳.۵	۱۱.۳۵	کالاها و خدمات عمومی

مرکز آمار ایران

دوره زمانی	عدد شاخص	درصد تغییر ماهانه	درصد تغییر نسبت به ماه مشابه سال قبل	تورم ۱۲ ماهه
فروردین ۱۳۹۵	۹۶.۷	۰.۶	۷.۸	۱۰.۶
اردیبهشت ۱۳۹۵	۹۶.۸	۰.۱	۷.۳	۱۰.۱
خرداد ۱۳۹۵	۹۷.۵	۰.۷	۶.۸	۹.۵
تیر ۱۳۹۵	۹۸.۵	۱.۱	۶.۶	۹.۰
مرداد ۱۳۹۵	۹۹.۵	۱.۰	۷.۲	۸.۶
شهریور ۱۳۹۵	۹۹.۸	۰.۳	۶.۸	۸.۳
مهر ۱۳۹۵	۱۰۰.۳	۰.۵	۶.۶	۷.۹
آبان ۱۳۹۵	۱۰۰.۶	۰.۳	۶.۲	۷.۶
آذر ۱۳۹۵	۱۰۱.۴	۰.۸	۵.۷	۷.۲
دی ۱۳۹۵	۱۰۲.۲	۰.۸	۶.۲	۷.۰
بهمن ۱۳۹۵	۱۰۲.۷	۰.۵	۷.۱	۶.۹
اسفند ۱۳۹۵	۱۰۴.۰	۱.۲	۸.۲	۶.۹
فروردین ۱۳۹۶	۱۰۵.۵	۱.۴	۹.۰	۷.۰
اردیبهشت ۱۳۹۶	۱۰۵.۳	-۰.۱	۸.۸	۷.۱
خرداد ۱۳۹۶	۱۰۵.۵	۰.۲	۸.۳	۷.۲
تیر ۱۳۹۶	۱۰۶.۶	۱.۰	۸.۲	۷.۴
مرداد ۱۳۹۶	۱۰۷.۰	۰.۴	۷.۶	۷.۴
شهریور ۱۳۹۶	۱۰۷.۰	۰.۰	۷.۲	۷.۴
مهر ۱۳۹۶	۱۰۸.۵	۱.۳	۸.۱	۷.۵
آبان ۱۳۹۶	۱۰۹.۶	۱.۰	۸.۹	۷.۸
آذر ۱۳۹۶	۱۱۰.۴	۰.۷	۸.۹	۸.۰
دی ۱۳۹۶	۱۱۰.۹	۰.۴	۸.۵	۸.۲
بهمن ۱۳۹۶	۱۱۱.۲	۰.۳	۸.۲	۸.۳
اسفند ۱۳۹۶	۱۱۱.۴	۰.۲	۷.۲	۸.۲
فروردین ۱۳۹۷	۱۱۲.۹	۱.۳	۷.۰	۸.۱
اردیبهشت ۱۳۹۷	۱۱۴.۱	۱.۱	۸.۳	۸.۰
خرداد ۱۳۹۷	۱۱۶.۲	۱.۹	۱۰.۲	۸.۲
تیر ۱۳۹۷	۱۲۱.۴	۴.۴	۱۳.۸	۸.۷
مرداد ۱۳۹۷	۱۲۷.۷	۵.۲	۱۹.۳	۹.۷
شهریور ۱۳۹۷	۱۳۴.۶	۵.۴	۲۵.۷	۱۱.۳
مهر ۱۳۹۷	۱۴۴.۱	۷.۱	۳۲.۸	۱۳.۴
آبان ۱۳۹۷	۱۴۷.۸	۲.۶	۳۴.۹	۱۵.۶
آذر ۱۳۹۷	۱۵۱.۷	۲.۶	۳۷.۴	۱۸.۰
دی ۱۳۹۷	۱۵۴.۷	۲.۰	۳۹.۶	۲۰.۶
بهمن ۱۳۹۷	۱۵۸.۱	۲.۲	۴۲.۳	۲۳.۵
اسفند ۱۳۹۷	۱۶۴.۳	۳.۹	۴۷.۵	۲۶.۹
فروردین ۱۳۹۸	۱۷۰.۹	۴.۰	۵۱.۴	۳۰.۶
اردیبهشت ۱۳۹۸	۱۷۳.۵	۱.۵	۵۲.۱	۳۴.۲
خرداد ۱۳۹۸	۱۷۴.۹	۰.۸	۵۰.۴	۳۷.۶
تیر ۱۳۹۸	۱۷۹.۷	۲.۸	۴۸.۰	۴۰.۴
مرداد ۱۳۹۸	۱۸۰.۸	۰.۶	۴۱.۶	۴۲.۲

دوره زمانی	عدد شاخص	درصد تغییر ماهانه	در صد تغییر نسبت به ماه مشابه سال قبل	تورم ۱۲ ماهه
فروردین ۱۳۹۵	۹۶.۹	۰.۷	۷.۹	۱۰.۸
اردیبهشت ۱۳۹۵	۹۷.۰	۰.۱	۷.۶	۱۰.۳
خرداد ۱۳۹۵	۹۷.۶	۰.۶	۷.۰	۹.۷
تیر ۱۳۹۵	۹۸.۶	۱.۰	۶.۷	۹.۲
مرداد ۱۳۹۵	۹۹.۵	۰.۹	۷.۲	۸.۸
شهریور ۱۳۹۵	۹۹.۸	۰.۳	۶.۶	۸.۴
مهر ۱۳۹۵	۱۰۰.۳	۰.۵	۶.۴	۸.۱
آبان ۱۳۹۵	۱۰۰.۶	۰.۲	۵.۸	۷.۶
آذر ۱۳۹۵	۱۰۱.۳	۰.۷	۵.۳	۷.۳
دی ۱۳۹۵	۱۰۲.۱	۰.۸	۵.۹	۷.۰
بهمن ۱۳۹۵	۱۰۲.۶	۰.۵	۶.۸	۶.۸
اسفند ۱۳۹۵	۱۰۳.۸	۱.۲	۷.۹	۶.۸
فروردین ۱۳۹۶	۱۰۵.۱	۱.۳	۸.۵	۶.۸
اردیبهشت ۱۳۹۶	۱۰۵.۱	-۰.۱	۸.۳	۶.۹
خرداد ۱۳۹۶	۱۰۵.۳	۰.۳	۷.۹	۷.۰
تیر ۱۳۹۶	۱۰۶.۵	۱.۱	۸.۱	۷.۱
مرداد ۱۳۹۶	۱۰۶.۹	۰.۴	۷.۴	۷.۱
شهریور ۱۳۹۶	۱۰۷.۰	۰.۱	۷.۱	۷.۱
مهر ۱۳۹۶	۱۰۸.۵	۱.۴	۸.۱	۷.۳
آبان ۱۳۹۶	۱۰۹.۵	۱.۰	۸.۹	۷.۵
آذر ۱۳۹۶	۱۱۰.۳	۰.۷	۸.۹	۷.۸
دی ۱۳۹۶	۱۱۰.۸	۰.۵	۸.۵	۸.۱
بهمن ۱۳۹۶	۱۱۱.۲	۰.۳	۸.۴	۸.۲
اسفند ۱۳۹۶	۱۱۱.۴	۰.۲	۷.۳	۸.۱
فروردین ۱۳۹۷	۱۱۲.۹	۱.۳	۷.۳	۸.۰
اردیبهشت ۱۳۹۷	۱۱۴.۱	۱.۱	۸.۶	۸.۱
خرداد ۱۳۹۷	۱۱۶.۱	۱.۷	۱۰.۲	۸.۲
تیر ۱۳۹۷	۱۲۱.۵	۴.۶	۱۴.۰	۸.۸
مرداد ۱۳۹۷	۱۲۷.۶	۵.۱	۱۹.۴	۹.۸
شهریور ۱۳۹۷	۱۳۴.۴	۵.۳	۲۵.۷	۱۱.۴
مهر ۱۳۹۷	۱۴۳.۶	۶.۸	۳۲.۴	۱۳.۴
آبان ۱۳۹۷	۱۴۷.۳	۲.۶	۳۴.۵	۱۵.۶
آذر ۱۳۹۷	۱۵۱.۰	۲.۵	۳۶.۹	۱۸.۰
دی ۱۳۹۷	۱۵۴.۱	۲.۰	۳۹.۰	۲۰.۶
بهمن ۱۳۹۷	۱۵۷.۳	۲.۱	۴۱.۵	۲۳.۴
اسفند ۱۳۹۷	۱۶۳.۳	۳.۸	۴۶.۶	۲۶.۶
فروردین ۱۳۹۸	۱۶۹.۳	۳.۷	۵۰.۰	۳۰.۲
اردیبهشت ۱۳۹۸	۱۷۲.۰	۱.۶	۵۰.۷	۳۳.۷
خرداد ۱۳۹۸	۱۷۳.۳	۰.۸	۴۹.۳	۳۶.۹
تیر ۱۳۹۸	۱۷۸.۴	۲.۹	۴۶.۹	۳۹.۷
مرداد ۱۳۹۸	۱۷۹.۷	۰.۷	۴۰.۸	۴۱.۴

دوره زمانی	عدد شاخص	درصد تغییر ماهانه	در صد تغییر نسبت به ماه مشابه سال قبل	تورم ۱۲ ماهه
فروردین ۱۳۹۵	۹۵.۹	۰.۲	۶.۸	۱۰.۰
اردیبهشت ۱۳۹۵	۹۵.۸	-۰.۱	۵.۷	۹.۴
خرداد ۱۳۹۵	۹۶.۷	۰.۹	۵.۹	۸.۷
تیر ۱۳۹۵	۹۸.۲	۱.۵	۶.۲	۸.۲
مرداد ۱۳۹۵	۹۹.۶	۱.۴	۷.۱	۷.۸
شهریور ۱۳۹۵	۹۹.۹	۰.۳	۷.۱	۷.۵
مهر ۱۳۹۵	۱۰۰.۲	۰.۳	۷.۴	۷.۳
آبان ۱۳۹۵	۱۰۰.۶	۰.۴	۷.۷	۷.۲
آذر ۱۳۹۵	۱۰۱.۸	۱.۲	۷.۳	۷.۱
دی ۱۳۹۵	۱۰۲.۶	۰.۸	۷.۵	۷.۱
بهمن ۱۳۹۵	۱۰۳.۳	۰.۷	۸.۳	۷.۱
اسفند ۱۳۹۵	۱۰۵.۰	۱.۶	۹.۷	۷.۲
فروردین ۱۳۹۶	۱۰۷.۲	۲.۱	۱۱.۸	۷.۷
اردیبهشت ۱۳۹۶	۱۰۶.۹	-۰.۳	۱۱.۵	۸.۱
خرداد ۱۳۹۶	۱۰۶.۵	-۰.۳	۱۰.۱	۸.۵
تیر ۱۳۹۶	۱۰۷.۳	۰.۷	۹.۲	۸.۷
مرداد ۱۳۹۶	۱۰۷.۸	۰.۵	۸.۲	۸.۸
شهریور ۱۳۹۶	۱۰۷.۵	-۰.۳	۷.۶	۸.۹
مهر ۱۳۹۶	۱۰۸.۵	۱.۰	۸.۳	۸.۹
آبان ۱۳۹۶	۱۰۹.۹	۱.۲	۹.۲	۹.۰
آذر ۱۳۹۶	۱۱۱.۰	۱.۰	۹.۰	۹.۲
دی ۱۳۹۶	۱۱۱.۰	۰.۰	۸.۲	۹.۲
بهمن ۱۳۹۶	۱۱۱.۰	۰.۰	۷.۴	۹.۱
اسفند ۱۳۹۶	۱۱۱.۵	۰.۴	۶.۲	۸.۸
فروردین ۱۳۹۷	۱۱۲.۹	۱.۳	۵.۴	۸.۳
اردیبهشت ۱۳۹۷	۱۱۴.۰	۰.۹	۶.۶	۷.۹
خرداد ۱۳۹۷	۱۱۷.۱	۲.۷	۹.۹	۷.۹
تیر ۱۳۹۷	۱۲۰.۹	۳.۲	۱۲.۷	۸.۲
مرداد ۱۳۹۷	۱۲۸.۰	۵.۹	۱۸.۸	۹.۱
شهریور ۱۳۹۷	۱۳۵.۵	۵.۸	۲۶.۱	۱۰.۷
مهر ۱۳۹۷	۱۴۶.۸	۸.۳	۳۵.۳	۱۳.۰
آبان ۱۳۹۷	۱۵۰.۸	۲.۷	۳۷.۳	۱۵.۴
آذر ۱۳۹۷	۱۵۵.۳	۳.۰	۳۹.۹	۱۸.۰
دی ۱۳۹۷	۱۵۸.۴	۲.۰	۴۲.۷	۲۰.۹
بهمن ۱۳۹۷	۱۶۲.۹	۲.۸	۴۶.۷	۲۴.۲
اسفند ۱۳۹۷	۱۷۰.۳	۴.۵	۵۲.۷	۲۸.۱
فروردین ۱۳۹۸	۱۸۰.۱	۵.۸	۵۹.۴	۳۲.۶
اردیبهشت ۱۳۹۸	۱۸۱.۹	۱.۰	۵۹.۶	۳۷.۱
خرداد ۱۳۹۸	۱۸۳.۳	۰.۷	۵۶.۵	۴۱.۰
تیر ۱۳۹۸	۱۸۶.۵	۱.۸	۵۴.۳	۴۴.۴
مرداد ۱۳۹۸	۱۸۷.۱	۰.۳	۴۶.۱	۴۶.۶

شاخص قیمت کل کالاها و خدمات مصرفی خانوارهای کشور

۱۳۹۵=۱۰۰

دوره زمانی	۱۳۹۰	۱۳۹۱	۱۳۹۲	۱۳۹۳	۱۳۹۴	۱۳۹۵	۱۳۹۶	۱۳۹۷	۱۳۹۸
سال	۴۲.۸	۵۵.۳	۷۳.۵	۸۴.۲	۹۳.۶	۱۰۰.۰	۱۰۸.۲	۱۳۷.۳	-
فروردین	۳۸.۴	۴۷.۹	۶۷.۲	۷۸.۹	۸۹.۸	۹۶.۷	۱۰۵.۵	۱۱۲.۹	۱۷۰.۹
اردیبهشت	۳۹.۵	۴۸.۷	۶۷.۹	۷۹.۴	۹۰.۲	۹۶.۸	۱۰۵.۳	۱۱۴.۱	۱۷۳.۵
خرداد	۴۰.۲	۴۹.۱	۶۹.۹	۸۰.۰	۹۱.۳	۹۷.۵	۱۰۵.۵	۱۱۶.۲	۱۷۴.۹
تیر	۴۰.۹	۵۱.۱	۷۱.۵	۸۲.۰	۹۲.۴	۹۸.۵	۱۰۶.۶	۱۲۱.۴	۱۷۹.۷
مرداد	۴۱.۹	۵۲.۳	۷۲.۸	۸۳.۲	۹۲.۸	۹۹.۵	۱۰۷.۰	۱۲۷.۷	۱۸۰.۸
شهریور	۴۲.۶	۵۳.۴	۷۳.۷	۸۳.۹	۹۳.۵	۹۹.۸	۱۰۷.۰	۱۳۴.۶	
مهر	۴۳.۳	۵۶.۱	۷۴.۸	۸۵.۰	۹۴.۱	۱۰۰.۳	۱۰۸.۵	۱۴۴.۱	
آبان	۴۳.۷	۵۸.۲	۷۵.۹	۸۵.۷	۹۴.۷	۱۰۰.۶	۱۰۹.۶	۱۴۷.۸	
آذر	۴۴.۴	۵۹.۰	۷۶.۳	۸۷.۵	۹۵.۹	۱۰۱.۴	۱۱۰.۴	۱۵۱.۷	
دی	۴۵.۰	۶۰.۳	۷۷.۱	۸۸.۱	۹۶.۳	۱۰۲.۲	۱۱۰.۹	۱۵۴.۷	
بهمن	۴۶.۰	۶۳.۲	۷۷.۲	۸۸.۲	۹۵.۹	۱۰۲.۷	۱۱۱.۲	۱۵۸.۱	
اسفند	۴۷.۱	۶۵.۰	۷۷.۷	۸۸.۷	۹۶.۱	۱۰۴.۰	۱۱۱.۴	۱۶۴.۳	

شاخص قیمت خوراکی‌ها، آشامیدنی‌ها و دخانیات مصرفی خانوارهای کشور

۱۳۹۵=۱۰۰

دوره زمانی	۱۳۹۰	۱۳۹۱	۱۳۹۲	۱۳۹۳	۱۳۹۴	۱۳۹۵	۱۳۹۶	۱۳۹۷	۱۳۹۸
سال	۳۷.۰	۵۳.۸	۷۷.۵	۸۴.۸	۹۳.۱	۱۰۰.۰	۱۱۲.۲	۱۵۵.۰	-
فروردین	۳۲.۸	۴۴.۷	۷۱.۵	۸۲.۸	۹۱.۰	۹۵.۱	۱۱۱.۷	۱۱۸.۵	۲۱۹.۶
اردیبهشت	۳۴.۰	۴۶.۰	۷۱.۹	۷۹.۶	۹۱.۲	۹۴.۹	۱۱۰.۳	۱۱۹.۴	۲۱۸.۰
خرداد	۳۴.۷	۴۶.۱	۷۴.۱	۷۹.۴	۹۱.۷	۹۶.۵	۱۱۰.۱	۱۲۴.۴	۲۱۷.۶
تیر	۳۵.۰	۴۹.۶	۷۵.۹	۸۱.۸	۹۲.۶	۹۷.۶	۱۱۰.۶	۱۲۸.۳	۲۲۰.۴
مرداد	۳۵.۶	۵۱.۰	۷۷.۴	۸۳.۷	۹۲.۹	۹۹.۷	۱۱۰.۹	۱۴۰.۰	۲۱۹.۳
شهریور	۳۶.۰	۵۱.۵	۷۷.۸	۸۴.۵	۹۲.۷	۱۰۰.۰	۱۰۹.۵	۱۴۹.۰	
مهر	۳۶.۷	۵۳.۹	۷۸.۸	۸۴.۷	۹۱.۹	۹۹.۳	۱۰۹.۷	۱۶۱.۸	
آبان	۳۷.۳	۵۶.۸	۷۹.۷	۸۵.۵	۹۱.۹	۹۹.۶	۱۱۲.۱	۱۶۸.۵	
آذر	۳۸.۳	۵۷.۸	۷۹.۶	۸۹.۴	۹۴.۸	۱۰۱.۵	۱۱۴.۷	۱۷۶.۵	
دی	۳۹.۱	۵۸.۹	۸۱.۰	۸۹.۰	۹۵.۶	۱۰۲.۸	۱۱۵.۱	۱۸۱.۶	
بهمن	۴۱.۱	۶۳.۰	۸۰.۷	۸۸.۶	۹۵.۱	۱۰۴.۳	۱۱۵.۵	۱۸۹.۷	
اسفند	۴۳.۲	۶۶.۹	۸۱.۴	۸۹.۰	۹۵.۲	۱۰۸.۷	۱۱۵.۸	۲۰۱.۹	

شاخص قیمت کالاهای غیر خوراکی و خدمات مصرفی خانوارهای کشور

۱۳۹۵=۱۰۰

دوره زمانی	۱۳۹۰	۱۳۹۱	۱۳۹۲	۱۳۹۳	۱۳۹۴	۱۳۹۵	۱۳۹۶	۱۳۹۷	۱۳۹۸
سال	۴۵.۶	۵۶.۱	۷۱.۵	۸۳.۹	۹۳.۸	۱۰۰.۰	۱۰۶.۸	۱۳۰.۷	-
فروردین	۴۱.۲	۴۹.۵	۶۵.۰	۷۶.۹	۸۹.۲	۹۷.۳	۱۰۳.۱	۱۱۰.۸	۱۵۲.۷
اردیبهشت	۴۲.۲	۵۰.۰	۶۵.۹	۷۹.۳	۸۹.۸	۹۷.۵	۱۰۳.۵	۱۱۲.۱	۱۵۶.۸
خرداد	۴۲.۹	۵۰.۶	۶۷.۸	۸۰.۳	۹۱.۱	۹۷.۸	۱۰۳.۸	۱۱۳.۲	۱۵۸.۸
تیر	۴۳.۹	۵۱.۸	۶۹.۴	۸۲.۰	۹۲.۳	۹۸.۸	۱۰۵.۱	۱۱۸.۸	۱۶۴.۴
مرداد	۴۵.۰	۵۲.۹	۷۰.۶	۸۳.۰	۹۲.۸	۹۹.۵	۱۰۵.۶	۱۲۳.۱	۱۶۶.۴
شهریور	۴۵.۷	۵۴.۳	۷۱.۷	۸۳.۷	۹۳.۹	۹۹.۸	۱۰۶.۱	۱۲۹.۲	
مهر	۴۶.۵	۵۷.۲	۷۲.۸	۸۵.۲	۹۵.۲	۱۰۰.۷	۱۰۸.۰	۱۳۷.۴	
آبان	۴۶.۹	۵۸.۸	۷۴.۰	۸۵.۹	۹۶.۰	۱۰۱.۰	۱۰۸.۶	۱۴۰.۱	
آذر	۴۷.۴	۵۹.۶	۷۴.۶	۸۶.۵	۹۶.۵	۱۰۱.۳	۱۰۸.۸	۱۴۲.۴	
دی	۴۷.۹	۶۱.۰	۷۵.۲	۸۷.۷	۹۶.۶	۱۰۲.۰	۱۰۹.۳	۱۴۴.۷	
بهمن	۴۸.۴	۶۳.۲	۷۵.۴	۸۸.۰	۹۶.۳	۱۰۲.۱	۱۰۹.۵	۱۴۶.۳	
اسفند	۴۹.۰	۶۴.۱	۷۶.۰	۸۸.۵	۹۶.۵	۱۰۲.۲	۱۰۹.۸	۱۵۰.۳	

۱۳۹۵=۱۰۰

شاخص قیمت کل کالاها و خدمات مصرفی خانوارهای روستایی

دوره زمانی	۱۳۸۱	۱۳۸۲	۱۳۸۳	۱۳۸۴	۱۳۸۵	۱۳۸۶	۱۳۸۷	۱۳۸۸	۱۳۸۹	۱۳۹۰	۱۳۹۱	۱۳۹۲	۱۳۹۳	۱۳۹۴	۱۳۹۵	۱۳۹۶	۱۳۹۷	۱۳۹۸
سال	۹.۴	۱۰.۷	۱۲.۲	۱۳.۶	۱۵.۳	۱۸.۰	۲۲.۸	۲۵.۱	۳۰.۱	۴۱.۱	۵۴.۵	۷۴.۲	۸۴.۳	۹۳.۲	۱۰۰.۰	۱۰۸.۸	۱۳۹.۴	-
فروردین	۸.۶	۱۰.۱	۱۱.۵	۱۳.۱	۱۴.۴	۱۶.۷	۲۰.۸	۲۳.۹	۲۷.۲	۳۷.۱	۴۶.۶	۶۷.۸	۷۹.۴	۸۹.۸	۹۵.۹	۱۰۷.۲	۱۱۲.۹	۱۸۰.۱
اردیبهشت	۹.۰	۱۰.۳	۱۱.۷	۱۳.۳	۱۴.۶	۱۶.۹	۲۱.۳	۲۳.۹	۲۷.۴	۳۸.۲	۴۷.۵	۶۸.۸	۷۰.۷	۸۰.۰	۹۰.۷	۹۵.۸	۱۱۴.۰	۱۸۱.۹
خرداد	۹.۰	۱۰.۴	۱۱.۸	۱۳.۳	۱۴.۷	۱۷.۰	۲۱.۹	۲۴.۱	۲۷.۴	۳۸.۹	۴۸.۰	۷۰.۷	۸۰.۴	۹۱.۴	۹۶.۷	۱۰۶.۵	۱۱۷.۱	۱۸۳.۳
تیر	۹.۱	۱۰.۴	۱۱.۸	۱۳.۴	۱۴.۸	۱۷.۲	۲۲.۳	۲۴.۴	۲۷.۶	۳۹.۳	۵۰.۲	۷۲.۵	۸۲.۱	۹۲.۵	۹۸.۲	۱۰۷.۳	۱۲۰.۹	۱۸۶.۵
مرداد	۹.۲	۱۰.۵	۱۱.۹	۱۳.۵	۱۴.۹	۱۷.۴	۲۲.۵	۲۴.۷	۲۸.۱	۴۰.۰	۵۱.۴	۷۳.۸	۸۳.۲	۹۳.۰	۹۹.۶	۱۰۷.۸	۱۲۸.۰	۱۸۷.۱
شهریور	۹.۳	۱۰.۷	۱۲.۱	۱۳.۶	۱۵.۱	۱۷.۷	۲۳.۰	۲۴.۸	۲۸.۳	۴۰.۷	۵۲.۲	۷۴.۸	۸۴.۰	۹۳.۳	۹۹.۹	۱۰۷.۵	۱۳۵.۵	-
مهر	۹.۴	۱۰.۸	۱۲.۲	۱۳.۷	۱۵.۳	۱۸.۰	۲۳.۲	۲۵.۱	۲۸.۸	۴۱.۳	۵۴.۹	۷۵.۷	۸۴.۶	۹۳.۴	۱۰۰.۲	۱۰۸.۵	۱۴۶.۸	-
آبان	۹.۴	۱۰.۹	۱۲.۴	۱۳.۸	۱۵.۶	۱۸.۲	۲۳.۵	۲۵.۴	۲۹.۳	۴۱.۸	۵۷.۲	۷۶.۴	۸۵.۷	۹۳.۴	۱۰۰.۶	۱۰۹.۹	۱۵۰.۸	-
آذر	۹.۶	۱۱.۰	۱۲.۵	۱۳.۹	۱۵.۸	۱۸.۶	۲۳.۸	۲۵.۹	۳۰.۳	۴۲.۵	۵۸.۳	۷۶.۷	۸۷.۶	۹۴.۹	۱۰۱.۸	۱۱۱.۰	۱۵۵.۳	-
دی	۹.۷	۱۱.۱	۱۲.۶	۱۴.۰	۱۶.۰	۱۸.۹	۲۳.۷	۲۶.۰	۳۴.۶	۴۳.۱	۵۹.۷	۷۷.۵	۸۸.۱	۹۵.۵	۱۰۲.۶	۱۱۱.۰	۱۵۸.۴	-
بهمن	۹.۸	۱۱.۲	۱۲.۸	۱۴.۱	۱۶.۳	۱۹.۳	۲۳.۵	۲۶.۲	۳۵.۷	۴۴.۴	۶۲.۸	۷۷.۶	۸۸.۳	۹۵.۴	۱۰۳.۳	۱۱۱.۰	۱۶۲.۹	-
اسفند	۱۰.۰	۱۱.۴	۱۲.۹	۱۴.۳	۱۶.۵	۱۹.۵	۲۳.۶	۲۶.۷	۳۶.۵	۴۵.۶	۶۵.۲	۷۸.۲	۸۸.۸	۹۵.۷	۱۰۵.۰	۱۱۱.۵	۱۷۰.۳	-

۱۳۹۵=۱۰۰

شاخص قیمت خوراکی‌ها، آشامیدنی‌ها و دخانیات مصرفی خانوارهای روستایی

دوره زمانی	۱۳۸۱	۱۳۸۲	۱۳۸۳	۱۳۸۴	۱۳۸۵	۱۳۸۶	۱۳۸۷	۱۳۸۸	۱۳۸۹	۱۳۹۰	۱۳۹۱	۱۳۹۲	۱۳۹۳	۱۳۹۴	۱۳۹۵	۱۳۹۶	۱۳۹۷	۱۳۹۸
سال	۶.۷	۷.۶	۸.۴	۹.۳	۱۰.۸	۱۳.۲	۱۷.۹	۲۰.۱	۲۵.۵	۳۷.۶	۵۴.۴	۷۸.۰	۸۴.۹	۹۳.۲	۱۰۰.۰	۱۱۱.۸	۱۵۳.۴	-
فروردین	۶.۱	۷.۲	۸.۱	۹.۱	۹.۹	۱۲.۳	۱۶.۳	۱۸.۹	۲۲.۵	۳۳.۵	۴۵.۱	۷۱.۷	۸۲.۹	۹۰.۸	۹۴.۹	۱۱۲.۳	۱۱۷.۷	۲۱۹.۱
اردیبهشت	۶.۴	۷.۳	۸.۱	۹.۲	۱۰.۰	۱۲.۴	۱۶.۷	۱۸.۹	۲۲.۶	۳۵.۰	۴۶.۴	۷۲.۲	۸۰.۳	۹۱.۷	۹۴.۳	۱۱۱.۳	۱۱۸.۳	۲۱۶.۵
خرداد	۶.۴	۷.۳	۸.۱	۹.۲	۱۰.۱	۱۲.۵	۱۷.۲	۱۹.۱	۲۲.۴	۳۵.۶	۴۶.۷	۷۴.۴	۷۹.۶	۹۱.۸	۹۵.۹	۱۰۹.۹	۱۳۳.۷	۲۱۶.۳
تیر	۶.۵	۷.۴	۸.۱	۹.۱	۱۰.۱	۱۲.۶	۱۷.۵	۱۹.۴	۲۲.۶	۳۵.۹	۵۰.۴	۷۶.۶	۸۱.۷	۹۳.۱	۹۷.۴	۱۱۰.۰	۱۲۷.۶	۲۱۶.۵
مرداد	۶.۶	۷.۴	۸.۱	۹.۱	۱۰.۲	۱۲.۷	۱۷.۶	۱۹.۷	۲۳.۴	۳۶.۴	۵۱.۸	۷۸.۰	۸۳.۱	۹۳.۶	۹۹.۸	۱۱۰.۴	۱۳۸.۷	۲۱۴.۶
شهریور	۶.۶	۷.۵	۸.۳	۹.۲	۱۰.۵	۱۲.۹	۱۸.۲	۱۹.۸	۲۳.۵	۳۶.۸	۵۲.۳	۷۸.۵	۸۴.۰	۹۳.۳	۹۹.۹	۱۰۸.۸	۱۴۷.۰	-
مهر	۶.۶	۷.۵	۸.۴	۹.۲	۱۰.۷	۱۳.۱	۱۸.۳	۱۹.۹	۲۳.۹	۳۷.۳	۵۴.۵	۷۹.۴	۸۴.۳	۹۲.۱	۹۹.۵	۱۰۸.۹	۱۶۲.۱	-
آبان	۶.۶	۷.۶	۸.۵	۹.۳	۱۱.۰	۱۳.۴	۱۸.۷	۲۰.۳	۲۴.۶	۳۷.۸	۵۷.۳	۷۷.۸	۸۵.۷	۹۱.۶	۱۰۰.۰	۱۱۱.۵	۱۶۷.۰	-
آذر	۶.۸	۷.۷	۸.۶	۹.۴	۱۱.۳	۱۳.۷	۱۹.۱	۲۱.۰	۲۶.۱	۳۸.۸	۵۸.۳	۸۰.۲	۸۹.۲	۹۴.۴	۱۰۲.۰	۱۱۴.۱	۱۷۴.۲	-
دی	۶.۹	۷.۸	۸.۸	۹.۵	۱۱.۶	۱۴.۱	۱۸.۷	۲۱.۱	۳۰.۲	۳۹.۶	۵۹.۵	۸۱.۴	۸۹.۴	۹۵.۵	۱۰۳.۰	۱۱۴.۳	۱۷۹.۲	-
بهمن	۷.۱	۷.۹	۸.۹	۹.۶	۱۲.۰	۱۴.۵	۱۸.۴	۲۱.۳	۳۱.۶	۴۱.۲	۶۳.۴	۸۱.۲	۸۹.۲	۹۵.۱	۱۰۴.۵	۱۱۴.۶	۱۸۶.۷	-
اسفند	۷.۱	۸.۰	۹.۰	۹.۷	۱۲.۱	۱۴.۷	۱۸.۵	۲۱.۹	۳۲.۷	۴۳.۰	۶۷.۲	۸۱.۸	۸۹.۴	۹۵.۵	۱۰۸.۹	۱۱۵.۳	۱۹۸.۹	-

۱۳۹۵=۱۰۰

شاخص قیمت کالاهای غیر خوراکی و خدمات مصرفی خانوارهای روستایی

دوره زمانی	۱۳۸۱	۱۳۸۲	۱۳۸۳	۱۳۸۴	۱۳۸۵	۱۳۸۶	۱۳۸۷	۱۳۸۸	۱۳۸۹	۱۳۹۰	۱۳۹۱	۱۳۹۲	۱۳۹۳	۱۳۹۴	۱۳۹۵	۱۳۹۶	۱۳۹۷	۱۳۹۸
سال	۱۲.۸	۱۴.۷	۱۷.۰	۱۹.۲	۲۱.۱	۲۳.۸	۲۸.۵	۳۱.۰	۳۵.۱	۴۳.۸	۵۴.۶	۷۱.۳	۸۳.۹	۹۳.۳	۱۰۰.۰	۱۰۶.۹	۱۳۰.۲	-
فروردین	۱۱.۸	۱۳.۷	۱۵.۹	۱۸.۲	۲۰.۳	۲۲.۲	۲۶.۲	۲۹.۸	۳۲.۴	۴۰.۰	۴۷.۹	۶۴.۷	۷۶.۶	۸۹.۰	۹۶.۶	۱۰۳.۸	۱۰۹.۸	۱۵۴.۵
اردیبهشت	۱۲.۲	۱۴.۰	۱۶.۲	۱۸.۴	۲۰.۵	۲۲.۴	۲۶.۸	۲۹.۹	۳۲.۸	۴۰.۷	۴۸.۴	۶۶.۱	۷۹.۸	۸۹.۹	۹۶.۹	۱۰۴.۲	۱۱۱.۱	۱۵۹.۲
خرداد	۱۲.۳	۱۴.۲	۱۶.۴	۱۸.۶	۲۰.۶	۲۲.۷	۲۷.۵	۳۰.۱	۳۳.۰	۴۱.۵	۴۹.۱	۶۷.۷	۸۱.۰	۹۱.۱	۹۷.۳	۱۰۴.۳	۱۱۲.۷	۱۶۱.۶
تیر	۱۲.۵	۱۴.۴	۱۶.۶	۱۸.۸	۲۰.۸	۲۳.۱	۲۸.۱	۳۰.۳	۳۳.۳	۴۲.۰	۵۰.۲	۶۹.۲	۸۲.۵	۹۲.۰	۹۸.۷	۱۰۵.۵	۱۱۶.۵	۱۶۶.۸
مرداد	۱۲.۶	۱۴.۵	۱۶.۷	۱۹.۱	۲۰.۹	۲۳.۴	۲۸.۴	۳۰.۵	۳۳.۵	۴۲.۸	۵۱.۰	۷۰.۵	۸۳.۲	۹۲.۶	۹۹.۵	۱۰۶.۱	۱۲۱.۱	۱۶۹.۱
شهریور	۱۲.۷	۱۴.۷	۱۶.۹	۱۹.۲	۲۱.۱	۲۳.۷	۲۸.۶	۳۰.۸	۳۳.۷	۴۳.۸	۵۲.۲	۷۱.۸	۸۳.۹	۹۳.۲	۱۰۰.۰	۱۰۶.۷	۱۲۷.۹	-
مهر	۱۲.۹	۱۴.۹	۱۷.۱	۱۹.۴	۲۱.۲	۲۴.۰	۲۸.۹	۳۱.۱	۳۴.۲	۴۴.۵	۵۵.۳	۷۲.۸	۸۴.۹	۹۴.۳	۱۰۰.۰	۱۰۸.۳	۱۳۶.۸	-
آبان	۱۳.۰	۱۵.۰	۱۷.۳	۱۹.۵	۲۱.۳	۲۴.۳	۲۹.۱	۳۱.۴	۳۴.۵	۴۵.۰	۵۷.۱	۷۳.۷	۸۵.۷	۹۴.۸	۱۰۱.۰	۱۰۸.۷	۱۴۰.۲	-
آذر	۱۳.۱	۱۵.۱	۱۷.۴	۱۹.۶	۲۱.۴	۲۴.۶	۲۹.۴	۳۱.۷	۳۴.۷	۴۵.۵	۵۸.۴	۷۴.۰	۸۶.۳	۹۵.۳	۱۰۱.۷	۱۰۹.۰	۱۴۲.۹	-
دی	۱۳.۲	۱۵.۳	۱۷.۶	۱۹.۸	۲۱.۶	۲۴.۹	۲۹.۵	۳۱.۸	۳۹.۱	۴۵.۹	۵۹.۸	۷۴.۴	۸۷.۲	۹۵.۵	۱۰۲.۴	۱۰۸.۹	۱۴۴.۸	-
بهمن	۱۳.۳	۱۵.۴	۱۷.۷	۱۹.۹	۲۱.۷	۲۵.۳	۲۹.۶	۳۱.۹	۳۹.۵	۴۶.۸	۶۲.۴	۷۴.۷	۸۷.۷	۹۵.۷	۱۰۲.۶	۱۰۸.۷	۱۴۷.۲	-
اسفند	۱۳.۵	۱۵.۷	۱۷.۹	۲۰.۱	۲۱.۹	۲۵.۵	۲۹.۷	۳۲.۲	۴۰.۰	۴۷.۵	۶۳.۷	۷۵.۴	۸۸.۲	۹۵.۹	۱۰۲.۵	۱۰۹.۰	۱۵۱.۵	-

درصد تغییر ماهانه و سالانه شاخص قیمت کل کالاها و خدمات مصرفی خانوارهای کشور

۱۳۹۵=۱۰۰

دوره زمانی	۱۳۹۰	۱۳۹۱	۱۳۹۲	۱۳۹۳	۱۳۹۴	۱۳۹۵	۱۳۹۶	۱۳۹۷	۱۳۹۸
سال	-	۲۹.۵	۳۲.۸	۱۴.۶	۱۱.۱	۶.۹	۸.۲	۲۶.۹	-
فروردین	-	۱.۹	۳.۴	۱.۴	۱.۲	۰.۶	۱.۴	۱.۳	۴.۰
اردیبهشت	۲.۸	۱.۵	۱.۱	۰.۷	۰.۵	۰.۱	-۰.۱	۱.۱	۱.۵
خرداد	۱.۸	۰.۹	۲.۹	۰.۷	۱.۱	۰.۷	۰.۲	۱.۹	۰.۸
تیر	۱.۸	۴.۰	۲.۴	۲.۴	۱.۲	۱.۱	۱.۰	۴.۴	۲.۸
مرداد	۲.۲	۲.۳	۱.۸	۱.۶	۰.۵	۱.۰	۰.۴	۵.۲	۰.۶
شهریور	۱.۶	۲.۱	۱.۲	۰.۸	۰.۸	۰.۳	۰.۰	۵.۴	
مهر	۱.۷	۵.۱	۱.۴	۱.۳	۰.۶	۰.۵	۱.۳	۷.۱	
آبان	۱.۱	۳.۷	۱.۵	۰.۹	۰.۶	۰.۳	۱.۰	۲.۶	
آذر	۱.۵	۱.۵	۰.۵	۲.۰	۱.۳	۰.۸	۰.۷	۲.۶	
دی	۱.۴	۲.۲	۱.۱	۰.۷	۰.۳	۰.۸	۰.۴	۲.۰	
بهمن	۲.۲	۴.۷	۰.۱	۰.۱	-۰.۳	۰.۵	۰.۳	۲.۲	
اسفند	۲.۳	۲.۹	۰.۸	۰.۶	۰.۲	۱.۲	۰.۲	۳.۹	

درصد تغییر ماهانه و سالانه شاخص قیمت خوراکی‌ها، آشامیدنی‌ها و دخانیات مصرفی خانوارهای کشور

۱۳۹۵=۱۰۰

دوره زمانی	۱۳۹۰	۱۳۹۱	۱۳۹۲	۱۳۹۳	۱۳۹۴	۱۳۹۵	۱۳۹۶	۱۳۹۷	۱۳۹۸
سال	-	۴۵.۵	۴۴.۰	۹.۵	۹.۷	۷.۵	۱۲.۲	۳۸.۲	-
فروردین	-	۳.۵	۶.۹	۱.۸	۲.۲	-۰.۱	۲.۷	۲.۳	۸.۸
اردیبهشت	۳.۸	۲.۸	۰.۶	-۳.۸	۰.۲	-۰.۲	-۱.۲	۰.۸	-۰.۷
خرداد	۱.۹	۰.۳	۳.۰	-۰.۳	۰.۶	۱.۶	-۰.۲	۴.۲	-۰.۲
تیر	۰.۸	۷.۶	۲.۴	۳.۰	۱.۰	۱.۲	۰.۵	۳.۲	۱.۳
مرداد	۱.۷	۲.۷	۲.۰	۲.۳	۰.۳	۲.۱	۰.۳	۹.۱	-۰.۵
شهریور	۱.۳	۱.۰	۰.۵	۰.۹	-۰.۲	۰.۳	-۱.۳	۶.۴	
مهر	۱.۸	۴.۸	۱.۳	۰.۲	-۰.۹	-۰.۷	۰.۲	۸.۶	
آبان	۱.۷	۵.۳	۱.۱	۱.۰	۰.۱	۰.۳	۲.۲	۴.۱	
آذر	۲.۷	۱.۸	-۰.۱	۴.۶	۳.۱	۲.۰	۲.۴	۴.۸	
دی	۲.۲	۱.۹	۱.۸	-۰.۵	۰.۹	۱.۳	۰.۳	۲.۸	
بهمن	۵.۰	۷.۰	-۰.۴	-۰.۵	-۰.۵	۱.۵	۰.۳	۴.۵	
اسفند	۵.۱	۶.۲	۰.۸	۰.۵	۰.۱	۴.۲	۰.۲	۶.۴	

درصد تغییر ماهانه و سالانه شاخص قیمت کالاهای غیر خوراکی و خدمات مصرفی خانوارهای کشور

۱۳۹۵=۱۰۰

دوره زمانی	۱۳۹۰	۱۳۹۱	۱۳۹۲	۱۳۹۳	۱۳۹۴	۱۳۹۵	۱۳۹۶	۱۳۹۷	۱۳۹۸
سال	-	۲۳.۱	۲۷.۶	۱۷.۳	۱۱.۸	۶.۶	۶.۸	۲۲.۴	-
فروردین	-	۱.۲	۱.۵	۱.۳	۰.۸	۰.۸	۰.۹	۰.۹	۱.۶
اردیبهشت	۲.۴	۰.۹	۱.۴	۳.۱	۰.۷	۰.۲	۰.۳	۱.۲	۲.۷
خرداد	۱.۷	۱.۱	۲.۹	۱.۲	۱.۴	۰.۳	۰.۳	۰.۹	۱.۳
تیر	۲.۲	۲.۴	۲.۳	۲.۲	۱.۳	۱.۰	۱.۳	۴.۹	۳.۵
مرداد	۲.۴	۲.۱	۱.۷	۱.۲	۰.۶	۰.۶	۰.۴	۳.۶	۱.۲
شهریور	۱.۸	۲.۷	۱.۶	۰.۸	۱.۲	۰.۳	۰.۵	۵.۰	
مهر	۱.۶	۵.۳	۱.۵	۱.۸	۱.۴	۰.۹	۱.۸	۶.۴	
آبان	۰.۹	۲.۹	۱.۷	۰.۸	۰.۹	۰.۲	۰.۶	۲.۰	
آذر	۱.۰	۱.۳	۰.۸	۰.۸	۰.۴	۰.۳	۰.۱	۱.۶	
دی	۱.۱	۲.۳	۰.۸	۱.۴	۰.۱	۰.۶	۰.۴	۱.۶	
بهمن	۱.۱	۳.۶	۰.۳	۰.۳	-۰.۳	۰.۱	۰.۲	۱.۱	
اسفند	۱.۱	۱.۳	۰.۷	۰.۶	۰.۲	۰.۱	۰.۲	۲.۷	

۱۳۹۵=۱۰۰

درصد تغییر ماهانه و سالانه شاخص قیمت کل کالاها و خدمات مصرفی خانوارهای شهری

دوره زمانی	۱۳۸۱	۱۳۸۲	۱۳۸۳	۱۳۸۴	۱۳۸۵	۱۳۸۶	۱۳۸۷	۱۳۸۸	۱۳۸۹	۱۳۹۰	۱۳۹۱	۱۳۹۲	۱۳۹۳	۱۳۹۴	۱۳۹۵	۱۳۹۶	۱۳۹۷	۱۳۹۸
سال	-	۱۳.۹	۱۴.۶	۱۲.۱	۱۳.۷	۱۷.۲	۲۵.۵	۹.۵	۱۳.۹	۲۶.۴	۲۸.۶	۳۲.۱	۱۴.۸	۱۱.۳	۶.۸	۸.۱	۲۶.۶	-
فروردین	-	۳.۰	۳.۴	۳.۷	۲.۶	۲.۶	۴.۰	۱.۲	۱.۸	۰.۸	۱.۷	۳.۲	۱.۴	۱.۲	۰.۷	۱.۳	۱.۳	۳.۷
اردیبهشت	۰.۹	۰.۴	۰.۶	-۱.۲	۰.۳	-۰.۱	۲.۲	-۰.۱	۰.۵	۲.۹	۱.۴	۱.۰	۰.۷	۰.۵	۰.۱	-۰.۱	۱.۱	۱.۶
خرداد	۰.۵	۱.۵	۰.۷	۰.۰	-۰.۳	۰.۹	۲.۳	۰.۶	۰.۶	۱.۸	۰.۸	۳.۰	۰.۸	۱.۲	۰.۶	۰.۳	۱.۷	۰.۸
تیر	۱.۷	۲.۷	۲.۷	۱.۴	۳.۰	۳.۲	۲.۳	۰.۶	۱.۰	۲.۱	۳.۹	۲.۳	۲.۵	۱.۲	۱.۰	۱.۱	۴.۶	۲.۹
مرداد	۰.۴	۰.۵	۰.۹	۰.۳	۰.۵	۰.۳	۱.۹	۱.۰	۱.۸	۲.۴	۲.۳	۱.۸	۱.۶	۰.۵	۰.۹	۰.۴	۵.۱	۰.۷
شهریور	۰.۱	-۰.۱	۰.۷	۰.۳	۰.۹	۰.۷	۲.۷	۰.۳	۱.۱	۱.۶	۲.۲	۱.۲	۰.۸	۰.۹	۰.۳	۰.۱	۵.۳	
مهر	۱.۲	۲.۲	۲.۱	۳.۰	۲.۶	۴.۱	۲.۳	۰.۶	۲.۲	۱.۷	۵.۱	۱.۴	۱.۴	۰.۸	۰.۵	۱.۴	۶.۸	
آبان	۰.۴	۱.۰	۰.۵	۰.۷	۰.۵	۱.۳	۱.۴	۱.۲	۱.۵	۱.۱	۳.۵	۱.۶	۰.۸	-۰.۷	۰.۲	۱.۰	۲.۶	
آذر	۱.۰	۰.۷	۰.۶	۰.۶	۱.۶	۱.۱	۱.۱	۱.۲	۱.۲	۱.۴	۱.۴	۰.۵	۲.۰	۱.۲	۰.۷	۰.۷	۲.۵	
دی	۱.۳	۱.۱	۱.۲	۱.۰	۱.۹	۲.۲	-۰.۲	۰.۲	۳.۸	۱.۴	۲.۲	۱.۲	۰.۸	۰.۳	۰.۸	۰.۵	۲.۰	
بهمن	۰.۸	-۰.۲	۰.۴	۰.۴	۰.۵	۰.۹	-۰.۵	۰.۰	۳.۵	۲.۰	۴.۶	۰.۱	۰.۰	-۰.۴	۰.۵	۰.۳	۲.۱	
اسفند	۰.۳	۰.۴	۰.۸	۰.۳	۰.۲	۱.۵	۰.۱	۱.۰	۱.۴	۲.۱	۲.۷	۰.۷	۰.۶	۰.۲	۱.۲	۰.۲	۳.۸	

۱۳۹۵=۱۰۰

درصد تغییر ماهانه و سالانه شاخص قیمت خوراکی‌ها، آشامیدنی‌ها و دخانیات مصرفی خانوارهای شهری

دوره زمانی	۱۳۸۱	۱۳۸۲	۱۳۸۳	۱۳۸۴	۱۳۸۵	۱۳۸۶	۱۳۸۷	۱۳۸۸	۱۳۸۹	۱۳۹۰	۱۳۹۱	۱۳۹۲	۱۳۹۳	۱۳۹۴	۱۳۹۵	۱۳۹۶	۱۳۹۷	۱۳۹۸
سال	-	۱۵.۰	۱۵.۰	۱۵.۰	۱۲.۹	۱۹.۶	۳۲.۳	۱۳.۲	۲۲.۹	۳۲.۷	۴۵.۸	۴۴.۴	۹.۷	۹.۷	۷.۶	۱۲.۳	۳۸.۴	-
فروردین	-	۲.۵	۴.۰	۹.۴	۳.۳	۳.۹	۷.۳	۳.۶	۴.۰	۰.۷	۳.۳	۷.۱	۱.۹	۲.۴	۰.۱	۲.۶	۲.۴	۸.۴
اردیبهشت	۲.۴	-۰.۷	-۰.۰	-۶.۱	-۰.۸	-۱.۹	۱.۵	-۰.۷	-۰.۶	۳.۹	۲.۸	۰.۵	-۴.۱	۰.۰	-۰.۱	-۱.۲	۰.۸	-۰.۶
خرداد	۰.۳	۲.۷	۰.۶	-۱.۷	۰.۱	۰.۸	۲.۱	۱.۸	-۰.۶	۲.۱	-۰.۲	۳.۰	۰.۰	۰.۷	۱.۶	۰.۰	۴.۱	-۰.۲
تیر	۱.۰	۲.۰	۲.۳	-۱.۴	۰.۳	۰.۷	۱.۶	۲.۲	۱.۵	۰.۸	۷.۵	۲.۲	۳.۲	۰.۸	۱.۰	۰.۶	۳.۲	۱.۶
مرداد	۰.۹	۰.۶	۲.۲	۰.۰	۰.۷	-۰.۱	۱.۸	۲.۴	۴.۶	۱.۸	۲.۶	۲.۱	۲.۵	۰.۲	۲.۰	۰.۲	۹.۳	-۰.۴
شهریور	-۰.۷	-۱.۷	۰.۵	-۰.۵	۰.۱	۲.۹	۴.۳	-۰.۵	۰.۹	۱.۴	۰.۹	۰.۴	۰.۷	-۰.۲	۰.۴	-۱.۲	۶.۵	
مهر	-۰.۹	۰.۶	۱.۰	۲.۲	۱.۹	۲.۷	۲.۰	۰.۶	۳.۶	۱.۸	۴.۹	۱.۳	۰.۲	-۰.۷	-۰.۱	۰.۲	۸.۱	
آبان	۱.۴	۳.۲	۰.۹	۱.۸	۱.۳	۳.۲	۲.۴	۲.۴	۳.۱	۱.۸	۵.۳	۱.۲	۰.۷	۰.۳	۰.۲	۲.۱	۴.۴	
آذر	۲.۴	۲.۳	۱.۳	۵.۴	۲.۹	۱.۴	۲.۷	۵.۹	۲.۷	۲.۷	۱.۹	-۰.۲	۴.۹	۳.۱	۲.۰	۲.۴	۴.۹	
دی	۲.۹	۰.۶	۱.۶	۲.۷	۱.۶	-۱.۸	۰.۲	۳.۸	۲.۲	۱.۸	۱.۹	۱.۹	-۰.۷	۰.۸	۱.۳	۰.۴	۲.۹	
بهمن	۱.۹	-۱.۱	۰.۴	۱.۱	۲.۱	-۲.۳	-۰.۸	۱.۳	۵.۲	۷.۳	-۰.۵	-۰.۵	-۰.۵	-۰.۶	۱.۵	۰.۴	۴.۶	
اسفند	۰.۵	۰.۵	۱.۷	-۰.۴	۳.۱	۲.۲	-۰.۴	۲.۲	۲.۴	۵.۲	۶.۳	۰.۹	۰.۶	۰.۰	۴.۲	۰.۱	۶.۳	

۱۳۹۵=۱۰۰

درصد تغییر ماهانه و سالانه شاخص قیمت کالاهای غیر خوراکی و خدمات مصرفی خانوارهای شهری

دوره زمانی	۱۳۸۱	۱۳۸۲	۱۳۸۳	۱۳۸۴	۱۳۸۵	۱۳۸۶	۱۳۸۷	۱۳۸۸	۱۳۸۹	۱۳۹۰	۱۳۹۱	۱۳۹۲	۱۳۹۳	۱۳۹۴	۱۳۹۵	۱۳۹۶	۱۳۹۷	۱۳۹۸
سال	-	۱۳.۵	۱۴.۵	۱۲.۷	۱۴.۰	۱۶.۴	۲۳.۰	۸.۰	۱۰.۲	۲۳.۴	۲۲.۶	۲۷.۱	۱۷.۲	۱۲.۰	۶.۴	۶.۷	۲۲.۵	-
فروردین	-	۳.۲	۳.۲	۱.۵	۳.۲	۲.۱	۲.۷	۰.۳	۰.۹	۰.۷	۱.۱	۱.۵	۱.۲	۰.۷	۰.۸	۰.۹	۱.۰	۱.۵
اردیبهشت	۰.۴	۰.۸	۰.۸	۰.۸	۰.۷	۰.۶	۲.۴	۰.۱	۰.۹	۲.۶	۰.۹	۱.۳	۲.۹	۰.۶	۰.۲	۰.۳	۱.۲	۲.۷
خرداد	۰.۶	۱.۰	۰.۷	۰.۷	۰.۳	۰.۹	۲.۳	-۰.۱	۱.۱	۱.۷	۱.۰	۳.۰	۱.۱	۱.۴	۰.۳	۰.۳	۰.۹	۱.۲
تیر	۲.۰	۲.۹	۲.۹	۲.۴	۴.۰	۴.۲	۲.۶	-۰.۱	۰.۸	۲.۵	۲.۵	۲.۴	۲.۲	۱.۴	۱.۰	۱.۳	۵.۲	۳.۵
مرداد	۰.۲	۰.۴	۰.۳	۰.۵	۰.۴	۰.۴	۱.۹	۰.۴	۰.۶	۲.۶	۲.۲	۱.۷	۱.۳	۰.۶	۰.۶	۰.۴	۳.۶	۱.۲
شهریور	۰.۴	۰.۵	۰.۸	۰.۳	۰.۲	۰.۴	۲.۱	۰.۶	۱.۳	۱.۷	۲.۷	۱.۶	۰.۸	۱.۳	۰.۳	۰.۵	۴.۹	
مهر	۲.۰	۲.۸	۲.۵	۳.۳	۲.۸	۴.۶	۲.۵	۰.۷	۱.۶	۱.۶	۵.۲	۱.۵	۱.۹	۱.۴	۱.۰	۱.۸	۶.۳	
آبان	۰.۱	۰.۲	۰.۴	۰.۳	۰.۲	۰.۶	۱.۰	۰.۷	۰.۸	۰.۹	۲.۸	۱.۸	۰.۸	۰.۹	۰.۲	۰.۶	۱.۹	
آذر	۰.۶	۰.۲	۰.۴	۰.۵	۰.۳	۰.۴	۱.۰	۰.۶	۰.۴	۱.۰	۱.۲	۰.۹	۰.۸	۰.۴	۰.۳	۰.۱	۱.۵	
دی	۰.۷	۱.۳	۱.۱	۰.۸	۱.۶	۲.۵	۰.۵	-۰.۱	۳.۷	۱.۱	۲.۳	۰.۹	۱.۴	۰.۰	۰.۶	۰.۵	۱.۷	
بهمن	۰.۴	۰.۱	۰.۵	۰.۲	۰.۵	۰.۴	۰.۲	۰.۳	۴.۶	۰.۹	۳.۵	-۰.۳	۰.۳	-۰.۳	۰.۱	۰.۳	۱.۰	
اسفند	۰.۲	۰.۳	۰.۴	۰.۴	۰.۴	۰.۹	۰.۳	۰.۴	۰.۹	۱.۰	۱.۲	۰.۷	۰.۶	۰.۲	۰.۱	۰.۲	۲.۷	

۱۳۹۵=۱۰۰

درصد تغییر ماهانه و سالانه شاخص قیمت کل کالاها و خدمات مصرفی خانوارهای روستایی

دوره زمانی	۱۳۸۱	۱۳۸۲	۱۳۸۳	۱۳۸۴	۱۳۸۵	۱۳۸۶	۱۳۸۷	۱۳۸۸	۱۳۸۹	۱۳۹۰	۱۳۹۱	۱۳۹۲	۱۳۹۳	۱۳۹۴	۱۳۹۵	۱۳۹۶	۱۳۹۷	۱۳۹۸
سال	۱۶.۴	۱۴.۶	۱۳.۶	۱۲.۰	۱۲.۴	۱۷.۱	۲۶.۷	۱۰.۳	۲۰.۰	۳۶.۵	۳۲.۷	۳۶.۱	۱۳.۷	۱۰.۶	۷.۲	۸.۸	۲۸.۱	-
فروردین	۳.۹	۱.۵	۱.۳	۱.۲	۱.۱	۱.۱	۶.۶	۱.۳	۱.۹	۱.۷	۲.۴	۳.۹	۱.۵	۱.۲	۰.۲	۲.۱	۱.۳	۵.۸
اردیبهشت	۳.۹	۱.۵	۱.۳	۱.۲	۱.۱	۱.۱	۲.۳	۰.۲	۰.۸	۲.۹	۱.۹	۱.۵	۰.۸	۰.۹	-۰.۱	-۰.۳	۰.۹	۱.۰
خرداد	۱.۰	۰.۹	۰.۶	۰.۵	۰.۷	۱.۲	۲.۹	۰.۸	-۰.۰	۱.۸	۱.۱	۲.۷	۰.۴	۰.۸	۰.۹	-۰.۳	۲.۷	-۰.۷
تیر	۱.۰	۰.۹	۰.۶	۰.۵	۰.۷	۱.۲	۱.۷	۱.۰	۰.۸	۱.۱	۲.۲	۲.۶	۰.۲	۱.۲	۱.۵	۰.۷	۳.۲	۱.۸
مرداد	۱.۰	۰.۹	۰.۶	۰.۵	۰.۷	۱.۲	۱.۰	۱.۲	۱.۹	۱.۷	۲.۳	۱.۸	۱.۳	۰.۶	۱.۴	۰.۵	۵.۹	۰.۳
شهریور	۰.۸	۱.۰	۱.۳	۰.۸	۱.۵	۱.۵	۲.۱	۰.۶	۰.۸	۱.۷	۱.۷	۱.۳	۰.۹	۰.۳	۰.۳	-۰.۳	۵.۸	
مهر	۰.۸	۱.۰	۱.۳	۰.۸	۱.۵	۱.۵	۰.۸	۰.۹	۱.۶	۱.۵	۵.۱	۱.۳	۰.۸	۰.۱	۰.۳	۱.۰	۸.۳	
آبان	۰.۸	۱.۰	۱.۳	۰.۸	۱.۵	۱.۵	۱.۴	۱.۳	۱.۸	۱.۲	۴.۲	۱.۰	۱.۲	-۰.۱	۰.۴	۱.۲	۲.۷	
آذر	۱.۳	۱.۰	۱.۱	۰.۸	۱.۵	۱.۹	۱.۵	۲.۱	۳.۵	۱.۷	۱.۹	۰.۴	۲.۲	۱.۶	۱.۲	۱.۰	۳.۰	
دی	۱.۳	۱.۰	۱.۱	۰.۸	۱.۵	۱.۹	-۰.۷	۰.۴	۱۴.۲	۱.۴	۲.۳	۱.۰	۰.۶	۰.۶	۰.۸	۰.۰	۲.۰	
بهمن	۱.۳	۱.۰	۱.۱	۰.۸	۱.۵	۱.۹	-۰.۶	۰.۷	۳.۰	۲.۸	۵.۳	۰.۱	۰.۲	-۰.۱	۰.۷	۰.۰	۲.۸	
اسفند	۱.۵	۱.۳	۱.۲	۱.۱	۱.۱	۱.۱	۰.۳	۱.۷	۲.۴	۲.۷	۳.۸	۰.۹	۰.۵	۰.۳	۱.۶	۰.۴	۴.۵	

۱۳۹۵=۱۰۰

درصد تغییر ماهانه و سالانه شاخص قیمت خوراکی‌ها، آشامیدنی‌ها و دخانیات مصرفی خانوارهای روستایی

دوره زمانی	۱۳۸۱	۱۳۸۲	۱۳۸۳	۱۳۸۴	۱۳۸۵	۱۳۸۶	۱۳۸۷	۱۳۸۸	۱۳۸۹	۱۳۹۰	۱۳۹۱	۱۳۹۲	۱۳۹۳	۱۳۹۴	۱۳۹۵	۱۳۹۶	۱۳۹۷	۱۳۹۸
سال	۱۷.۴	۱۳.۶	۱۱.۴	۱۰.۵	۱۶.۰	۲۲.۵	۳۵.۶	۱۲.۱	۲۷.۰	۴۷.۲	۴۴.۸	۴۳.۳	۸.۹	۹.۸	۷.۳	۱۱.۸	۳۷.۳	-
فروردین	۴.۴	۱.۲	۰.۸	۱.۱	۱.۴	۱.۲	۱۱.۳	۲.۳	۳.۰	۲.۳	۴.۷	۶.۸	۱.۳	۱.۵	-۰.۶	۳.۱	۲.۱	۱۰.۱
اردیبهشت	۴.۴	۱.۲	۰.۸	۱.۱	۱.۴	۱.۲	۲.۴	۰.۰	۰.۵	۴.۵	۳.۰	۰.۷	-۳.۲	۰.۹	-۰.۶	-۱.۳	۰.۵	-۱.۲
خرداد	۰.۹	۰.۴	۰.۱	-۰.۵	۰.۶	۰.۸	۳.۲	۱.۲	-۰.۹	۱.۶	۰.۷	۳.۱	۰.۹	۰.۱	۱.۷	-۰.۹	۴.۶	-۰.۱
تیر	۰.۹	۰.۴	۰.۱	-۰.۵	۰.۶	۰.۸	۱.۳	۱.۴	۰.۹	۱.۰	۷.۸	۳.۰	۲.۶	۱.۴	۱.۶	۰.۱	۳.۱	۰.۱
مرداد	۰.۹	۰.۴	۰.۱	-۰.۵	۰.۶	۰.۸	۰.۹	۳.۲	۱.۵	۱.۴	۲.۹	۱.۸	۱.۸	۰.۶	۲.۴	۰.۳	۸.۷	-۰.۹
شهریور	۰.۴	۱.۰	۱.۵	۰.۸	۲.۶	۱.۷	۳.۳	۰.۶	۰.۸	۱.۱	۰.۹	۰.۷	۱.۱	-۰.۳	-۰.۱	-۱.۵	۶.۰	
مهر	۰.۴	۱.۰	۱.۵	۰.۸	۲.۶	۱.۷	۰.۵	۰.۶	۱.۶	۱.۳	۴.۲	۱.۱	۰.۴	-۱.۳	-۰.۴	۰.۱	۱۰.۲	
آبان	۰.۴	۱.۰	۱.۵	۰.۸	۲.۶	۱.۷	۲.۲	۱.۸	۲.۷	۱.۴	۵.۲	۰.۷	۱.۶	-۰.۶	۰.۶	۲.۴	۳.۰	
آذر	۲.۱	۱.۳	۱.۶	۱.۰	۲.۸	۲.۷	۲.۱	۳.۵	۶.۳	۲.۵	۱.۷	۰.۳	۴.۱	۳.۰	۲.۰	۲.۳	۴.۳	
دی	۲.۱	۱.۳	۱.۶	۱.۰	۲.۸	۲.۷	-۲.۰	۰.۴	۱۵.۶	۲.۰	۲.۱	۱.۵	۰.۲	۱.۲	۱.۰	۰.۲	۲.۸	
بهمن	۲.۱	۱.۳	۱.۶	۱.۰	۲.۸	۲.۷	۱.۰	۴.۶	۴.۱	۴.۱	۶.۵	-۰.۳	-۰.۲	-۰.۵	۱.۴	۰.۲	۴.۲	
اسفند	۱.۲	۰.۸	۱.۱	۱.۴	۱.۲	۱.۲	۰.۲	۲.۸	۳.۶	۴.۴	۶.۰	۰.۸	۰.۳	۰.۴	۴.۳	۰.۶	۶.۵	

۱۳۹۵=۱۰۰

درصد تغییر ماهانه و سالانه شاخص قیمت کالاهای غیر خوراکی و خدمات مصرفی خانوارهای روستایی

دوره زمانی	۱۳۸۱	۱۳۸۲	۱۳۸۳	۱۳۸۴	۱۳۸۵	۱۳۸۶	۱۳۸۷	۱۳۸۸	۱۳۸۹	۱۳۹۰	۱۳۹۱	۱۳۹۲	۱۳۹۳	۱۳۹۴	۱۳۹۵	۱۳۹۶	۱۳۹۷	۱۳۹۸
سال	۱۵.۶	۱۵.۵	۱۵.۳	۱۳.۱	۹.۸	۱۳.۰	۱۹.۵	۸.۷	۱۳.۳	۲۵.۰	۲۴.۶	۳۰.۵	۱۷.۸	۱۱.۲	۷.۲	۶.۹	۲۱.۸	-
فروردین	۳.۵	۱.۸	۱.۷	۱.۲	۰.۹	۱.۱	۲.۶	۰.۳	۰.۷	۰.۱	۰.۸	۱.۶	۱.۶	۰.۹	۰.۷	۱.۳	۰.۷	۲.۰
اردیبهشت	۳.۵	۱.۸	۱.۷	۱.۲	۰.۹	۱.۱	۲.۳	۰.۳	۱.۱	۱.۸	۱.۱	۲.۲	۴.۲	۱.۰	۰.۳	۰.۴	۱.۲	۳.۱
خرداد	۱.۰	۱.۳	۱.۰	۱.۲	۰.۷	۱.۴	۲.۶	۰.۵	۰.۹	۱.۹	۱.۴	۲.۴	۱.۵	۱.۴	۰.۵	۰.۱	۱.۵	۱.۵
تیر	۱.۰	۱.۳	۱.۰	۱.۲	۰.۷	۱.۴	۲.۰	۰.۶	۰.۸	۱.۲	۲.۲	۲.۲	۱.۹	۱.۰	۱.۵	۱.۱	۳.۳	۳.۳
مرداد	۱.۰	۱.۳	۱.۰	۱.۲	۰.۷	۱.۴	۱.۱	۰.۹	۰.۶	۲.۰	۱.۷	۱.۹	۰.۹	۰.۶	۰.۸	۰.۶	۳.۹	۱.۳
شهریور	۱.۱	۱.۱	۱.۱	۰.۸	۱.۲	۰.۶	۱.۰	۰.۷	۰.۸	۲.۱	۲.۳	۱.۸	۰.۸	۰.۷	۰.۵	۰.۶	۵.۷	
مهر	۱.۱	۱.۱	۱.۱	۰.۸	۱.۲	۰.۶	۱.۱	۱.۳	۱.۵	۱.۶	۵.۸	۱.۴	۱.۲	۱.۲	۰.۷	۱.۵	۶.۹	
آبان	۱.۱	۱.۱	۱.۱	۰.۸	۱.۲	۰.۶	۱.۳	۰.۶	۰.۸	۱.۱	۲.۴	۱.۲	۰.۹	۰.۵	۰.۳	۰.۴	۲.۵	
آذر	۰.۶	۰.۸	۰.۸	۰.۷	۰.۶	۱.۳	۰.۹	۰.۸	۰.۶	۱.۲	۲.۱	۰.۵	۰.۸	۰.۵	۰.۷	۰.۲	۱.۹	
دی	۰.۶	۰.۸	۰.۸	۰.۷	۰.۶	۱.۳	۰.۴	۰.۵	۱۲.۶	۱.۰	۲.۴	۱.۰	۰.۵	۱.۰	۰.۲	-۰.۱	۱.۴	
بهمن	۰.۶	۰.۸	۰.۸	۰.۷	۰.۶	۱.۳	۰.۳	۰.۴	۱.۲	۱.۹	۴.۵	۰.۴	۰.۶	۰.۲	۰.۲	-۰.۲	۱.۷	
اسفند	۱.۸	۱.۷	۱.۲	۰.۹	۱.۱	۱.۱	۰.۵	۰.۷	۱.۱	۱.۵	۲.۰	۰.۹	۰.۷	۰.۳	-۰.۱	۰.۳	۲.۹	